

こだわりの基本機能にインテリア性を高めた システムバスルーム『yuasis (ユアシス)』を 6月3日から受注開始いたします

クリナップ（本社：東京都荒川区 代表取締役社長：井上 強一）は、普及クラスのシステムバスルーム『hairo（はいろ）』をモデルチェンジし、『yuasis（ユアシス）』として、2013年6月3日より受注開始いたします。

『ユアシス』のネーミングは、“湯”と“オアシス”から着想を得ました。コンセプトは「豊かな水とひとときのくつろぎをもたらすオアシスのように、家族みんなが心から癒され、いつも暖かく迎え入れてくれる空間」。

基本機能にこだわった『ユアシス』は、壁、天井、浴槽の保温材を標準装備した「保温性」に加え「清掃性」「安全性」に配慮した商品です。

意匠面では、システムキッチン「ラクエラ」や洗面化粧台「ファンシオ」と合わせて、住まいのインテリアをトータルコーディネートできるよう、木目の壁パネルのラインナップを充実させました。

また、直線基調のロングカウンターを新アイテムとして加え、フリーテーブルも継承することで、小さなお子様からお年寄りまで、幅広い年代層が快適に使えるシステムバスルームです。さらにLED照明や節水シャワーなどecoアイテムのオプションも充実させ、スタンダードプラン¥798,000（税込み\837,900/1616型/標準セット）よりお選びいただけます。

クリナップの企業理念は「家族の笑顔を創ります」。皆様の声を反映した『yuasis』で「憩い」の空間とやすらぎのひとときをお届けします。



●ユアシスの特長

① インテリアへのこだわり

システムキッチン「ラクエラ」と、洗面化粧台「ファンシオ」の木目柄を同系色で揃えることで、住まいのインテリアに合わせてトータルコーディネートを実現します。また家具に使われているオーク材をモチーフにして、美しい木の質感を表現しました。

ソファやラグマットなどインテリアとして流行のグリーン色が、落ち着いた心地よい憩いのひとときをもたらします。

シンプルで洗練された家具のような直線基調のデザインでまとまりのある空間を実現しています。



② 選べるカウンター

ライフスタイル、入浴スタイルにあわせて洗い場側のカウンターをお選びいただけます。

▼ ロングカウンタータイプ



広々としたカウンターに向いながら、ラクな姿勢でえ洗えるよう設計されてます。

▼ ショートカウンタータイプ



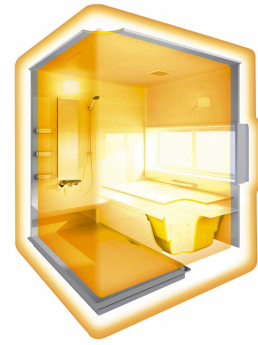
コンパクトなショートカウンターもお選びいただけます。

▼ フリーテーブルタイプ



大ききの異なる2つのテーブルを移動して、浴室を広々と使えます。

●基本機能へのこだわり



①「保温性」－体の芯まであたたかく。

「まるごと保温」(標準)

壁、床、天井と、浴室全体をぐるりと保温材で包み込む「まるごと保温」を標準装備。入浴後30分経っても、浴室内にあたたかさがとどまるので家族みんながあたたかく入浴できます。

②「清掃性」－簡単お掃除でキレイに。

「足ピタフロア」(標準)

スポンジがフロア全体に届く「足ピタ」パターンなので普段のお手入れもラクな動作でできます。



「お手入れ簡単ドア」(標準)

カビが付きにくいドアパッキン。浴室ドアの換気口部分は取り外して丸洗いできるのでいつでも清潔に保てます。



「クリンヘアキャッチャー」(オプション)

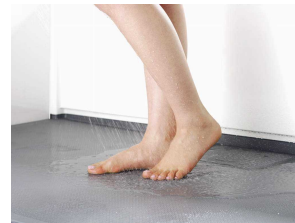
「eコート」で汚れを浮かして、サッと流す。水アカや皮脂などのしつこい汚れも、簡単に落ち、お手入れが簡単になります。ステンレス製のヘアキャッチャーです。



③「安全性」－みんなに配慮した安心感。

「足ピタフロア」(標準)

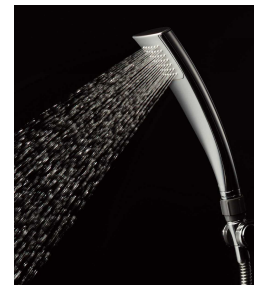
浅い溝により、「足裏と床」の接触範囲を拡大。表面の微細な凹凸による水の表面張力の働きで足裏を引き寄せ高いすべり止め効果を実現しました。



●充実した eco アイテム

① エアインシャワー (オプション)

お湯と一緒に空気を混ぜて勢いよく噴出するエアインシャワー。浴び心地はそのままに、今までよりも節水できるとってもエコなシャワーです。



② LEDダウンライト照明 (オプション)

空間を広く演出する、ダウンライト照明にLEDを採用。白熱球のダウンライト4灯と比較してCo2を55kg軽減し年間3,212円の節約。

