

クリナップ®

ELVITA COORDINATE BOOK

ELVITA

エルヴィータ

COORDINATE BOOK

クリナップ®株式会社

<https://cleanup.jp/>

- 本カタログに掲載の製品仕様及び価格は、2026年6月現在のものです。
- 本カタログに掲載しております全商品の表示価格は、メーカー希望小売価格です。
また、現場搬入費や取付・設置費等は含まれておりません。
- 製品仕様及び価格を予告なく変更する場合がありますので、あらかじめご了承ください。
- 製品の色は印刷のため、実物とは多少異なります。

表示価格は税抜き価格です。

SELECT! VITA

好きな場所に、好きなスタイルを。

レイアウトもテイストも思いのまま、自由な発想で洗面空間を彩るELVITA。

上質仕上げのベッセル型ボールは、空間に軽やかなリズムを生み、

カウンターやキャビネットも理想に合わせて選べます。

洗面室はもちろん、玄関やリビング、寝室まで、従来の枠を超えたあらゆるシーンに、

あなただけの心地よさがぐっと広がります。

毎日使う洗面化粧台を、もっと自由に、特別に。

ELVITA(エルヴィータ) = Elegant(優雅な) × VITA(人生)

「VITA」の4文字に込めた、4つの価値

V - Vision(ビジョン)

「理想の暮らし」の実現

I - Inspiration(インスピレーション)

直感的な選びやすさ

T - Texture(テクスチャー)

素材と色の心地よい質感

A - Adaptability(アダプタビリティ)

空間に寄り添う柔軟な設計



FEATURES

使い心地も満足な造作風洗面化粧台

01

使い勝手を追求した ワイドベッセルボール

ベッセル型でありながら、直線を活かしたワイドでスマートなデザインを実現。深めのボールは水ハネしにくく、衣類の手洗いはもちろん、お花の水替えも気兼ねなく行えます。水栓脇のスペースはアメニティ類の一時置きにも便利。

ボールと排水口の継ぎ目を最小化した設計で、お手入れも簡単。清掃性に優れた人工大理石ベッセル型ボールです。



02

ホワイトとブラック、 選べる2色のボールカラー

上質感のあるマット仕上げの洗面ボール。

清潔感のあるマットホワイトはインテリアにも自然になじみ、高級感のあるマットブラックはコーディネートアクセントになります。

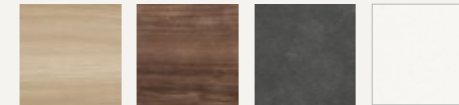


03

スタイルに合わせて選べる キャビネット・カウンター・ミラー

家具のようになじむメラミンカウンターは水に強く、お手入れも簡単。キャビネットはカラーが4色、取手が2種展開で、選ぶ楽しさを味わえます。また形状もオールスライドやオープンタイプなど、使い方に合わせて4種から選択可能。

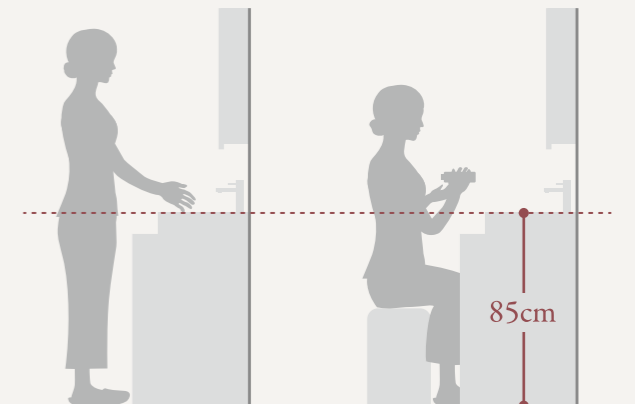
多様なラインナップからミラーも組み合わせて、あなただけの理想の空間を叶えます。



04

ハイポジション設計

業界標準の高さ80cmに対し、ELVITAは高さ85cmを標準としたハイポジション設計を採用。洗顔時の腰への負担を軽減し、より快適な使い心地を実現します。立っても座っても作業がしやすい高さで、朝の身支度もストレスフリーに。



STYLES

自由なコーディネートで洗面空間にあなたらしさを

Natural Japandi

自然素材の温もりと和の落ち着きを感じる穏やかなデザイン



Warm Hotel

木目の温かさと柔らかな光、心地よいホテルのような佇まい



Korean Natural

淡いニュアンスカラーでまとめた、やさしく軽やかなナチュラル感



Japanese Modern

落ち着きある色と素材が息づく、凛とした和のモダンテイスト



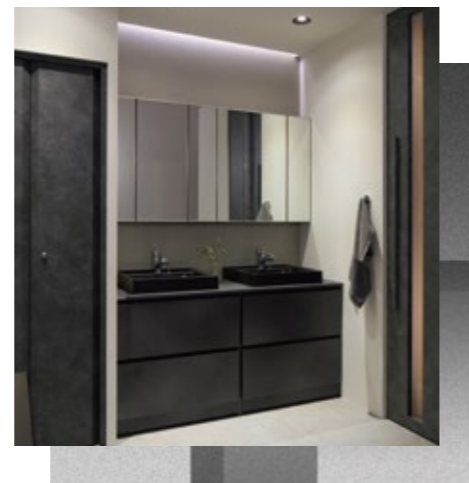
Urban Clean Modern

白と直線が際立つ、都会的で清潔感のあるスタイル



Muted Luxe

シックな素材感でつくる、上質なモダン空間



Industrial Brooklyn

黒のアクセントと素材のラフさが醸す、無骨で力強い雰囲気



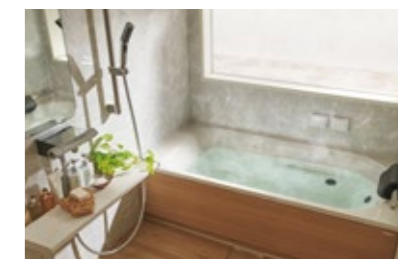
Mid-Century Classic

木の温もりとレトロな風合いが漂う、品のあるヴィンテージ感



Natural Japandi

自然素材の温もりと和の落ち着きを感じる
穏やかなデザイン



Natural Japandi



設置場所 洗面室

廊下の突き当りに配置した洗面化粧台。動線から外すことで、落ち着いて身支度ができる独立した空間に。脱衣室と分けることで、家族の生活リズムにも自然に寄り添います。

【仕様スペック】

間口：165cm
カウンター/扉・キャビネット/ミラー：オーク
ボールカラー：マットホワイト
ミラー：フレームミラー
水栓：シングルレバー水栓(シャワー付)

セット価格 ¥505,000

Warm Hotel

木目の温かさと柔らかな光、
心地よいホテルのような佇まい



設置場所 ランドリールーム

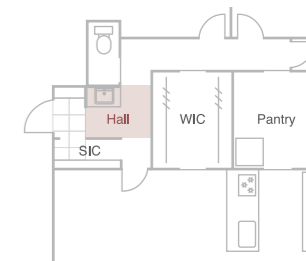
ランドリールームに洗面化粧台を設けて、洗濯まわりの動きを集約。キッチンからの動線をつくり家事の流れを止めることなく使える配置です。

【仕様スペック】

間口: 150cm
カウンター/扉・キャビネット/ミラー:
ウォールナット
ボールカラー: マットホワイト
ミラー: 収納付きフル3面鏡
水栓: シングルレバー水栓(シャワー付)
MGパネルカラー: コンクリート
セット価格 ¥587,000

Korean Natural

淡いニュアンスカラーでまとめた、
やさしく軽やかなナチュラル感



設置場所 玄関まわり

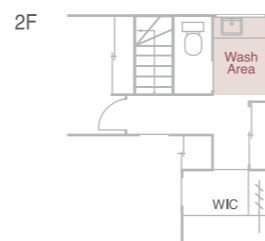
玄関入ってすぐだから、帰宅時の手洗いから、外出前の身だしなみまで、暮らしの動線上で自然に使えます。

【仕様スペック】

間口: 90cm
カウンター/扉・キャビネット: ホワイトストーン
ボールカラー: マットホワイト
ミラー: 丸型ミラー
水栓: スタイリッシュシングルレバー水栓
照明
セット価格 ¥304,000

Japanese Modern

落ち着きある色と素材が息づく、
凛とした和のモダンテイスト



設置場所 トイレ前

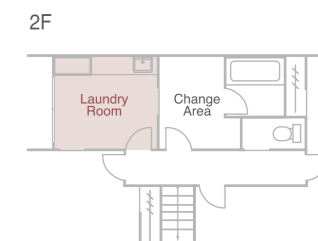
トイレ前からWICへと続く位置に設けた、
家族のための洗面化粧台。手洗い
から身支度までを、2階で自然にまと
められます。

【仕様スペック】

間口：120cm
カウンター/扉・キャビネット/ミラー：
オーク
ボールカラー：マットブラック
ミラー：フレームミラー
水栓：シングルレバー水栓(シャワー付)
セット価格 ¥425,000

Urban Clean Modern

白と直線が際立つ、
都会的で清潔感のあるスタイル



設置場所 ランドリールーム

バルコニー直結のランドリールームは、
重い洗濯物の移動負担を大幅に軽減。
「洗う・干す・整える」の一連の動作を、
光の差し込む一箇所で行えます。

【仕様スペック】

間口：165cm
カウンター/扉・キャビネット/ミラー：
ホワイトストーン
ボールカラー：マットブラック
ミラー：収納付き1面鏡
水栓：スタイリッシュシングルレバー水栓
MGパネルカラー：モルタル
セット価格 ¥476,000

Special Contents

インテリアのヒント 造作風に仕上げるコツ

ミラー・照明・棚板・小物など、空間の“仕上がり”を左右するスタイリングのコツを紹介。こだわりの造作風を実現するためのちょっとした工夫やアイデアで、空間の印象はぐっと上品に変わります。インテリア初心者でも真似しやすい、プロ視点のセンスアップポイントをまとめました。

Point 02 タイルで表情をつくる
質感のあるタイルが空間をさりげなく引き立てます。水ハネ汚れの防止にも。



Point 01

アクセントカラーを取り入れる
4色展開のMGパネルで、気軽にアクセントカラーを取り入れて。単調になりがちな空間にあなたらしさを。



Point 03 照明で上質な空間に
ミラーまわりにもひと工夫。シックな雰囲気照明は、インテリアとよく調和します。



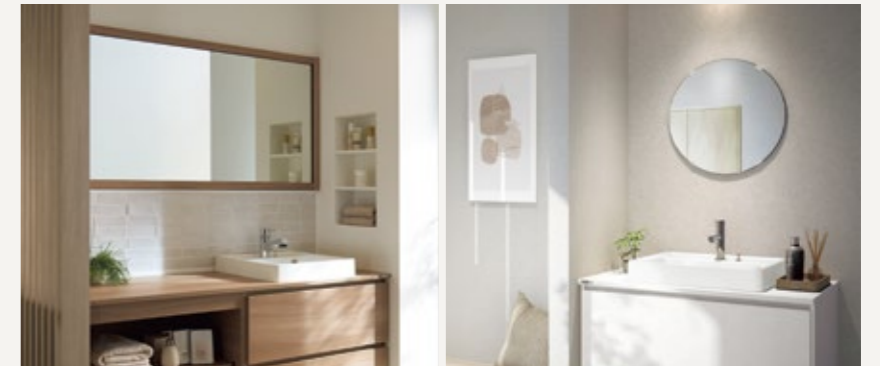
Point 04

オープン棚で
抜け感をデザイン

圧迫感を抑えながら、出し入れのしやすさと見た目の美しさを両立。お気に入りのリネンや小物を美しく整えて、すっきりと洗練された洗面空間に。

Point 06

ミラーにこだわる
デザインやサイズなど、選び方次第で洗面空間の印象が決まります。



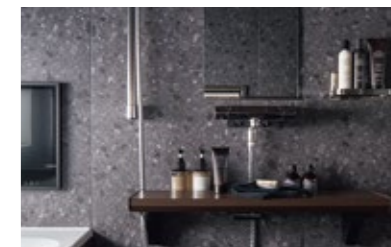
Point 05

壁いっぱいにも納める
すき間なく納めることで、すっきりとした印象にまとまります。ELVITAなら間口に合わせた調整も可能。



Muted Luxe

シックな素材感でつくる、上質なモダン空間



Muted Luxe



設置場所 洗面室

リビングから直接アクセスでき、家事や移動の負担を抑えます。タオルや着替えもすっきり納まり、広々とした2ボール設計の洗面化粧台なら、家族並んでの身支度も快適。余裕を持って1日をスタートできます。

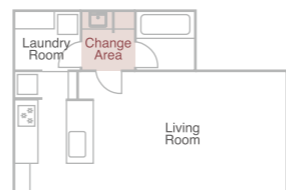
【仕様スペック】

間口：150cm
カウンター/扉・キャビネット/ミラー：チャコール
ボールカラー：マットブラック
ミラー：収納付きフル3面鏡
水栓：シングルレバー水栓(シャワー付)

セット価格 ¥705,000

Industrial Brooklyn

黒のアクセントと素材のラフさが醸す、
無骨で力強い雰囲気



設置場所 脱衣室

リビングとゆるやかにつながる配置で
使いやすく、身支度も家事もスムーズに
回ります。

【仕様スペック】

間口: 90cm
カウンター/扉・キャビネット/ミラー:
チャコール
ボールカラー: マットホワイト
ミラー: 収納付き1面鏡
水栓: スタイリッシュシングルレバー水栓
MGパネルカラー: コンクリート

セット価格 ¥348,000

Mid-Century Classic

木の温もりとレトロな風合いが漂う、
品のあるヴィンテージ感



設置場所 玄関まわり

外出前の身だしなみと、帰宅後の手洗
いが玄関で完結。部屋に入る前にオンと
オフを切り替えることで、家族が健やかに
過ごせる暮らしのリズムをつくります。

【仕様スペック】

間口: 75cm
カウンター/扉・キャビネット: ウォールナット
ボールカラー: マットブラック
ミラー: 丸型ミラー
水栓: スタイリッシュシングルレバー水栓
照明

セット価格 ¥313,000

Special Contents

置くだけテクニック

+αで“こなれ感”をつくる

置くだけで印象を左右するトレイやストーン素材、アート、照明。

そんな、空間に“こなれ感”を生むアイテムの取り入れ方を詳しくご紹介します。

小さなこだわりで、理想の洗面空間へとアップデートしませんか。

Technique1

見せる・隠すを使い分ける

色味を揃えたタオルやかごはオープン棚に。

生活感が出やすいものは引き出しやかごの中にしるのがコツ。



使うモノはこんなにたくさん



Technique2

マグネット対応パネルの活用

磁石でラックを設置。

浮かせて収納することで、すっきり見えて掃除もしやすくなります。



Technique3

トレイでカウンターまわりを整える

よく使う細々としたものたちは、出しっぱなしにしておきたいもの。

トレイなどでまとめて、見た目も心地よく。

Technique4

色数を絞ってまとめる

インテリアと合わせたカラーを小物にも取り入れて、色数を絞るだけで空間に統一感と落ち着きが生まれます。あえて素材感の違いを出してアクセントに。



ELVITA機種構成一覧

対応間口 (cm) 180/170/165/150/135/120/90/75
(95~180cmまで間口調整可能)



詳しくご覧になりたい方は
Webカタログへ

洗面ボール 水栓



仕様スペック
ボール容量:10ℓ
材質:人工大理石



水栓

- シングルレバー水栓(シャワー付)
- タッチレスシングルレバー水栓(シャワー付)
- スタイリッシュシングルレバー水栓(シャワーなし)
- ウルトラファインバブル シングルレバー水栓(シャワーのみ)(クレイスト)*

キャビネット

オールスライドタイプ(2段引出し)



フロートタイプ



開きタイプ



キャビネット・扉カラー



オープンタイプ

1. オープン棚板収納キャビネット



2. オープンキャビネット

3. 間口対応オープンキャビネット



取手



ブラック(B)
取手レス(N)

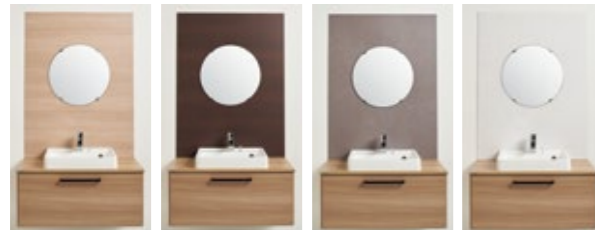
ミラー



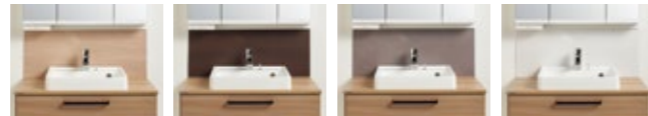
スリム3面鏡(LED) 収納付きフル3面鏡/1面鏡 収納付き1面鏡 フレームミラー 丸型ミラー

MGパネル (マグネット対応)

フロントパネル



アンダーパネル



パネルカラー



*「ウルトラファインバブル」はFBIAの登録商標です。「クレイスト」は(株)タカギの登録商標です。
*ウルトラファインバブルの性能、効果の詳細は二次元コードよりカタログをご確認ください。

SHOWROOM

全国100ヶ所以上 クリナップのショールーム

思い描いた理想の暮らしをカタチに

クリナップのショールームは、
それぞれのお客様がベストな商品を見つけられる場所。
専門のアドバイザーがお客様から伺ったお話を元に、
快適な暮らしを叶える商品をご案内いたします。
実感できる展示を通して、充実したお時間をお過ごしいただけます。



お近くのショールームを検索・予約

<https://cleanup.jp/showroom/>



展示品検索システム

<https://cleanup.jp/showroom/display/>



ONLINE SHOWROOM



ELVITA のオンラインショールーム

<https://cleanup.jp/online-showroom/wash/elvita/>



OFFICIAL SNS

FOLLOW ME!



公式 Instagram

@cleanup.co_official



公式 Youtube

@cleanupcorporation2825